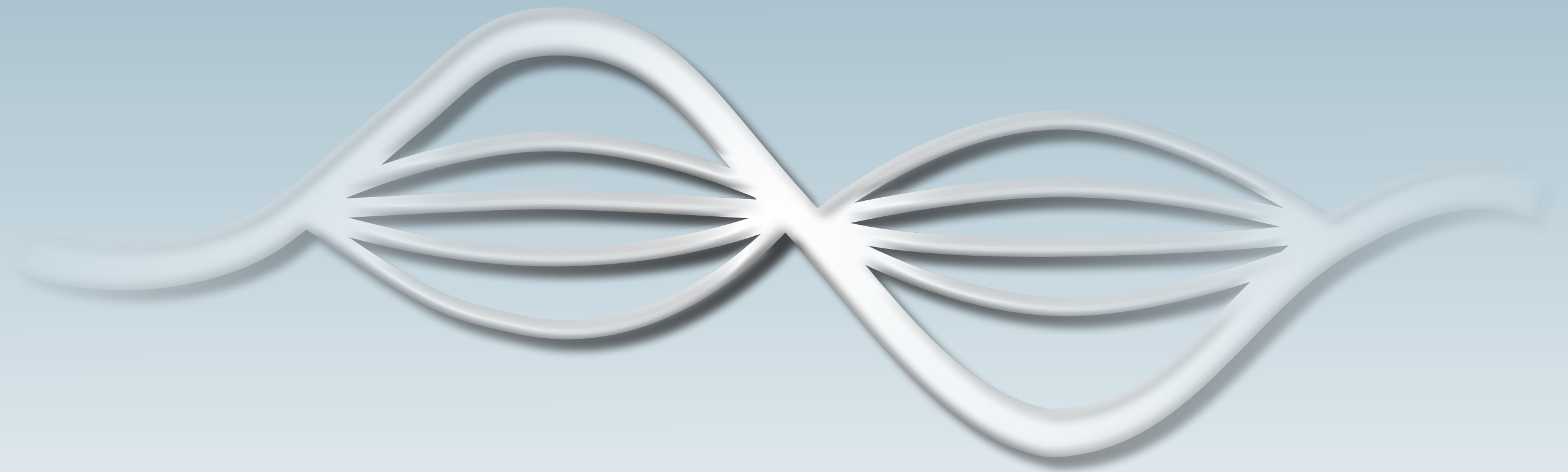




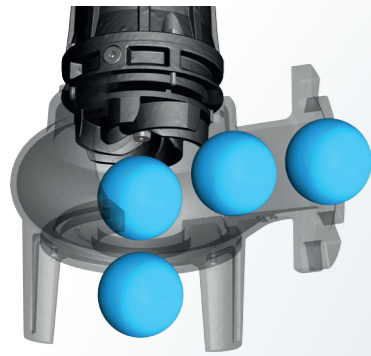
Produktauswahl 2016

Tauchmotorpumpen, Mischer und Zubehör



DE

Pumpen mit Freistromlaufrad (Vortex)



Baureihe	Motorleistung kW-P2	Förderleistungen	Druckstutzen
Compatta	0,56 - 1,5	Hmax 14m Qmax 33m³/h	Horizontal G1"1/4 - G1"1/2 - G2"
Compatta PRO	0,6 - 2,2	Hmax 17m Qmax 42m³/h	Horizontal G2"
Alpha V	0,56 - 1,5	Hmax 14m Qmax 33m³/h	Vertikal G1"1/2 - G2"
Alpha V PRO	0,6 - 2,2	Hmax 17m Qmax 42m³/h	Vertikal G2"
DNA	0,9 - 2,2	Hmax 20m Qmax 68m³/h	Horizontal DN50(G2") - DN65 - DN80
V2	1,5 - 7,5	Hmax 24,5m Qmax 130m³/h	Horizontal DN65 - DN80
V4	1,1 - 55	Hmax 34m Qmax 440m³/h	Horizontal DN80 - DN100 - DN150
VTH	12 - 40	Hmax 68m Qmax 160m³/h	Horizontal DN80 - DN100

Pumpen mit Freistromlaufrad eignen sich für Fördermedien mit suspendierten Festkörpern aus dem Haushalt, der Industrie und Viehhaltung.

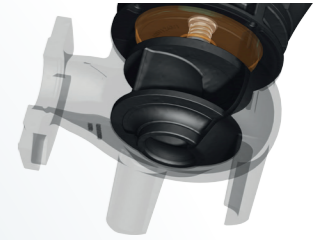


Pumpen mit S-Flow - Zwei-Kanal-Laufrädern



Baureihe	Motorleistung kW-P2	Förderleistungen	Druckstutzen
DNB	0,8 - 2,2	Hmax 22m Qmax 94m³/h	Horizontal DN65 (G2") - DN80

Pumpen mit S-Flow Zwei-Kanal-Laufrädern werden zur Förderung von reinen Flüssigkeiten und Abwasser eingesetzt. Der besonders hohe Wirkungsgrad der S-FLOW Laufräder mit grossem Durchgang eignen sich besonders für Schmutz- und Abwasser sowie Kläranlagen.



Schneidwerk Pumpen

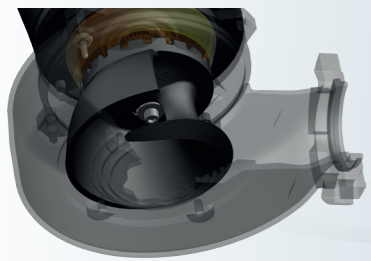


Baureihe	Motorleistung kW-P2	Förderleistungen	Druckstutzen
GRIX	0,9 - 1,4	Hmax 28m Qmax 11m³/h	Horizontal DN32 G 1"1/4
G2	0,9 - 9,5	Hmax 60m Qmax 29m³/h	Horizontal DN32 (G2") - DN50 (G2")

Die Pumpen der Baureihe Grinder, mit Schneidwerk in der Ansaugung, zerkleinern im Fördermedium suspendierte Feststoffe. Anwendungsbereiche: Schmutz- und Abwasser, Gülle.



Pumpen mit offenen Ein-Kanal-Laufrädern



Baureihe	Motorleistung kW-P2	Förderleistungen	Druckstutzen
A2	1,5 - 9,5	Hmax 36m Qmax 160m³/h	Horizontal DN65 - DN80
A4	1,5 - 7,5	Hmax 19m Qmax 280m³/h	Horizontal DN80 - DN100 - DN150

Pumpen mit offenen Ein-Kanal-Laufrädern werden zur Förderung von reinen Flüssigkeiten und Abwasser eingesetzt. Anwendungsbereich: in Kläranlagen, Kanalisation, Industrie- und Zivilabwasser.

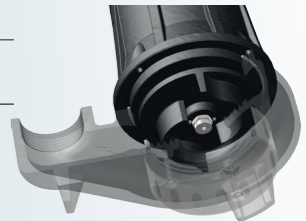


Pumpen mit Shim-Kanal-Laufrad

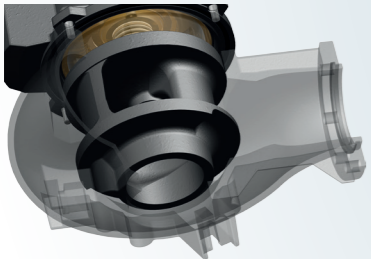


Baureihe	Motorleistung kW-P2	Förderleistungen	Druckstutzen
ALPHA & AM-AT	0,28 - 2,2	Hmax 17m Qmax 48m³/h	Horizontal G1"1/4 - G1"1/2 - G2"
APX	0,9 - 1,4	Hmax 27m Qmax 18m³/h	Horizontal DN32 G1"1/4
H	1,5 - 7,5	Hmax 45m Qmax 65m³/h	Horizontal G2" - DN65

Pumpen mit mit Zwei- oder Vier-Kanal-Shim Laufrädern eignen sich für reine bis teilweise verunreinigte Fördermedien. Anwendungsbereiche: Regenwassernutzung, Grund/Flusswasserförderung, Wasserspiele, Fischzucht.



Pumpen mit geschlossenen Ein-Kanal-Laufrädern



Baureihe	Motorleistung kW-P2	Förderleistungen	Druckstutzen
A4	10 - 50	Hmax 58m Qmax 520m³/h	Horizontal DN150

Pumpen mit geschlossenen Ein-Kanal-Laufrädern werden zur Förderung von reinen Flüssigkeiten und Abwasser eingesetzt. Anwendungsbereich: Kläranlagen, Abwasserkanäle, Industriekanalisation, Krankenhauseinrichtungen und Zivilinstallationen.



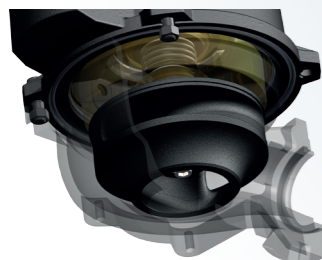
Baupumpen mit Kanal-Laufrad



Baureihe	Motorleistung kW-P2	Förderleistungen	Druckstutzen
KPM	0,4 - 11	Hmax 45m Qmax 110m³/h	Vertikal G2" - G3" - G4

Baupumpen mit verschleißfesten Pumpengehäusen und Kanal-Laufrädern. Anwendungsbereich: zivile und industrielle Baustellen, Noteinsatz in Überschwemmungsgebieten. Medien in Industrieprozessen usw.

Pumpen mit Zwei-Kanal-Laufrädern



Baureihe	Motorleistung kW-P2	Förderleistungen	Druckstutzen
ATH	12 - 42	Hmax 80m Qmax 216m³/h	Horizontal DN80 - DN100

Pumpen mit Zwei-Kanal-Laufrädern werden zur Förderung großer Mengen von reinen Flüssigkeiten oder leichtem Abwasser bei hoher Förderhöhe eingesetzt. Anwendungsbereich: Abwasserförderung / Kanalisation ziviler und industrieller Strukturen, Krankenhäusern, Landwirtschaft und Bewässerungsanlagen.



Tauchmotor Rührwerke



Baureihe	Motorleistung kW-P2	Schub N	Durchmesser Propeller mm
DRX	1,1 - 2,5	200 - 350	200 - 280

Tauchmotorrührwerke der Linie DRX decken ein breites Anwendungsspektrum der Abwasserbehandlung, Mischen, Rühren, Reinigung von Hebeanlagen, Strömungsbeschleunigung, Behandlung verschiedenster Medien in Industrieprozessen usw.



Pumpenzubehör

Zubehör für korrekte Installationen